

w sprawie wyrażenia zgody na dzierżawę wieloletnią.

Na podstawie art. 18 ust. 2 pkt 9 lit. „a” ustawy z dnia 8 marca 1990 roku o samorządzie gminnym (tekst jednolity Dz. U. z 2013 roku poz. 594) oraz art. 13 ust. 1 ustawy z dnia 21 sierpnia 1997 roku (tekst jednolity Dz. U. z 2010 roku Nr 102, poz. 651 z późn. zm.) **Rada Gminy Cisna**

u c h w a ł a

co następuje:

§ 1

Wyrazić zgodę na dzierżawę wieloletnią powyżej 3 lat, nieruchomości stanowiącej własność Gminy Cisna oznaczonej jako działka 786/20 o powierzchni 4 ha 25 ar 62 m² położonej w miejscowości Wetlina, objętej księgą wieczystą KS1E/00034250/1.

Dzierżawa nieruchomości nastąpi w celu zagospodarowania terenu pod budowę wyciągu narciarskiego, tras zjazdowych oraz infrastruktury towarzyszącej.

§ 2

Termin rozpoczęcia inwestycji ustala się najpóźniej do dnia 30 lipca 2015 roku.

Natomiast zakończenie inwestycji 3 lata po terminie rozpoczęcia.

§ 3

Ustalenie dzierżawcy nastąpi w drodze przetargu.

§ 4

Traci moc Uchwała Rady Gminy Cisna Nr XVIII/82/2008 z dnia 24 kwietnia 2008 roku.

§ 5

Wykonanie uchwały zleca się Wójtowi Gminy Cisna.

§ 6

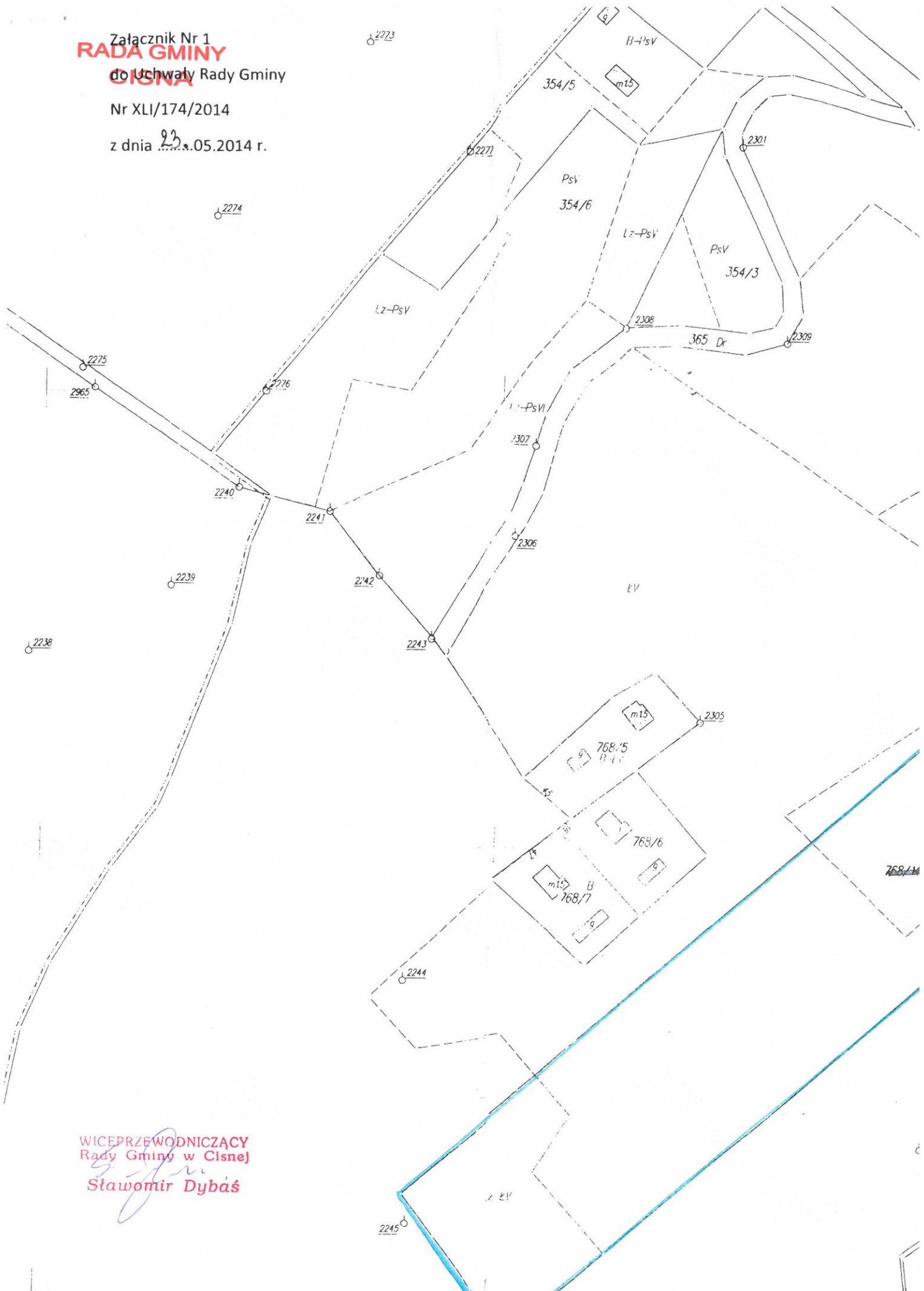
Uchwała wchodzi w życie z dniem podjęcia.

WICEPRZEWODNICZĄCY
Rady Gminy w Cisnej
Sławomir Dybaś

Załącznik Nr 1
RADA GMINY
CISNA do Uchwały Rady Gminy

Nr XLI/174/2014

z dnia 23.05.2014 r.



WICEPRZEWODNICZĄCY
Rady Gminy w Cisnej
Sławomir Dybaś
Sławomir Dybaś